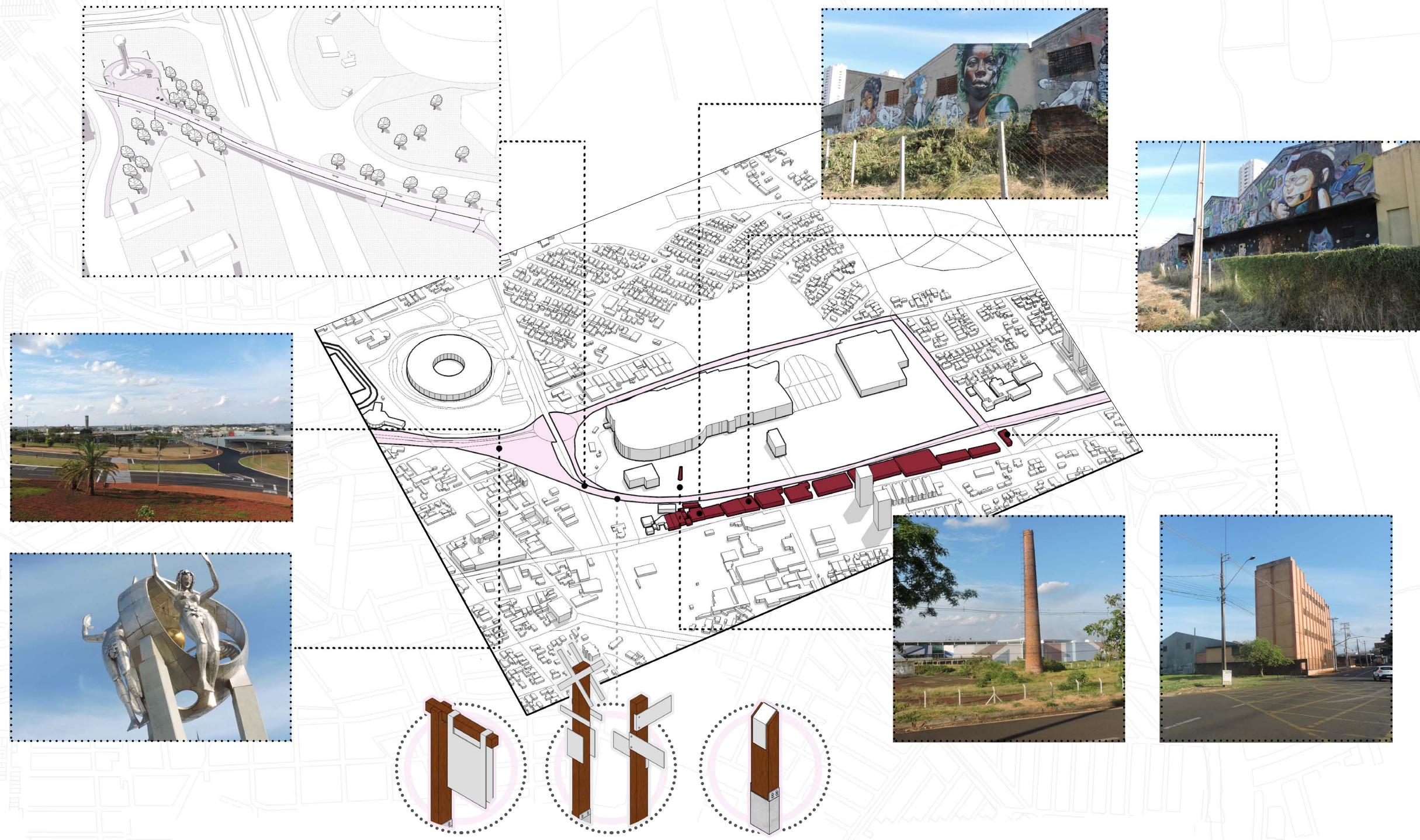


LESTE A OESTE DO VAZIO AO LUGAR

Desvendando a memória e redescobrimdo a cidade. Londrina - PR



Estação Marco Zero

Segunda estação do roteiro, é nomeada Marco Zero devido a sua localização na região do "marco zero" de Londrina, local de chegada da Estrada dos Pioneiros e ponto onde a comitiva responsável pela criação da cidade a instituiu.

São seis os pontos que compõe a trilha, assim como as diretrizes de intervenção para a estação.

Trilha Interpretativa

- 1 – Marco Zero de Londrina.
- 2 – Cruzamento - Eixos históricos.
- 3 – Edifício histórico.
- 4 – Conjunto histórico.
- 5 – Mirante, ponte histórica.
- 6 – Mirante, memorial Marco Zero.

Diretrizes

- 1 – Demarcação eixo histórico.
- 2 – Conjunto arquitetônico de preservação de edifícios de valor patrimonial.
- 3 – Diretriz de integração de espaço público.
- 4 – Rua para pedestres.
- 5 – Preservação de espaço público de valor patrimonial.
- 6 – Eixos de ciclovia.

Estação Centro Histórico

Estação central do roteiro que se estende pelo quadrilátero de ocupação inicial de Londrina, atual região central da cidade que abriga um grande conjunto de permanências e símbolos do patrimônio histórico cultural da cidade. A trilha possui um total de 14 pontos de visitação e 3 diretrizes de intervenção.

Trilha Interpretativa

- 1 – Edifício histórico cultural, antiga ferroviária, atual museu histórico.
- 2 – Praça Tomi Nakagawa, antigo trecho da ferrovia.
- 3 – Conjunto de edifícios históricos do centro histórico.
- 4 – Edifício histórico cultural, antigo cadeia, atual espaço cultural.
- 5 – Eixo histórico, Jorge Casoni.
- 6 – Eixo histórico, Duque de Caxias.
- 7 – Eixo histórico, Celso Garcia Cid, entrada inicial de Londrina.
- 8 – Catedral de Londrina
- 9 – Praça 1º de maio e conjunto arquitetônico.
- 10 – Bosque de Londrina.
- 11 – Colégio Mãe de Deus, primeira escola.
- 12 – Cemitério São Pedro, primeiro cemitério.
- 13 – Edifício histórico cultural, antiga estação rodoviária, atual museu de arte.
- 14 – Conjunto de edifícios históricos.

Diretrizes

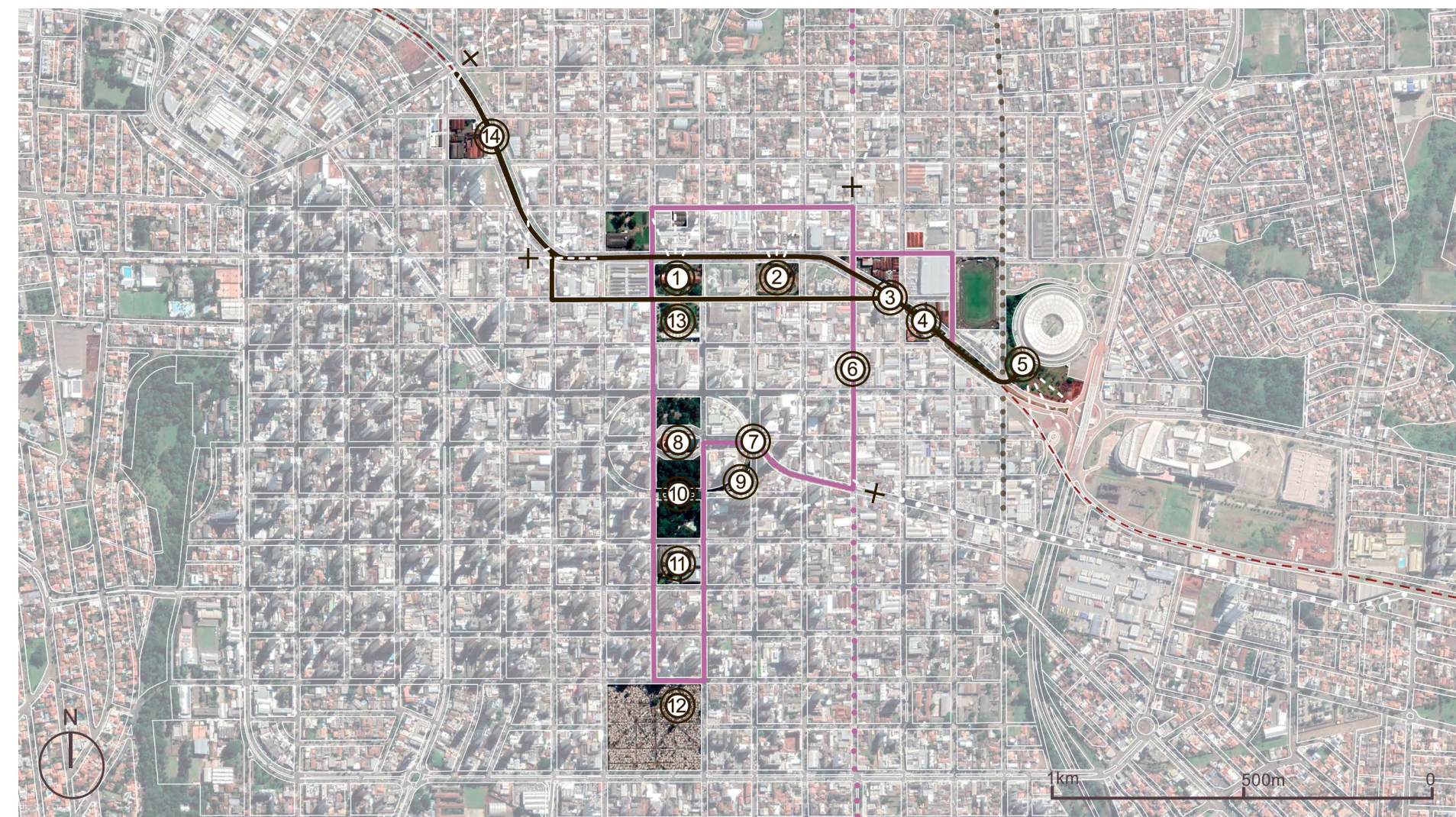
- 1 – Integração (piso) quadras antigo pátio ferroviário.
- 2 – Demarcação da linha ferroviária.
- 3 – Conjunto arquitetônico de preservação de edifícios de valor patrimonial.



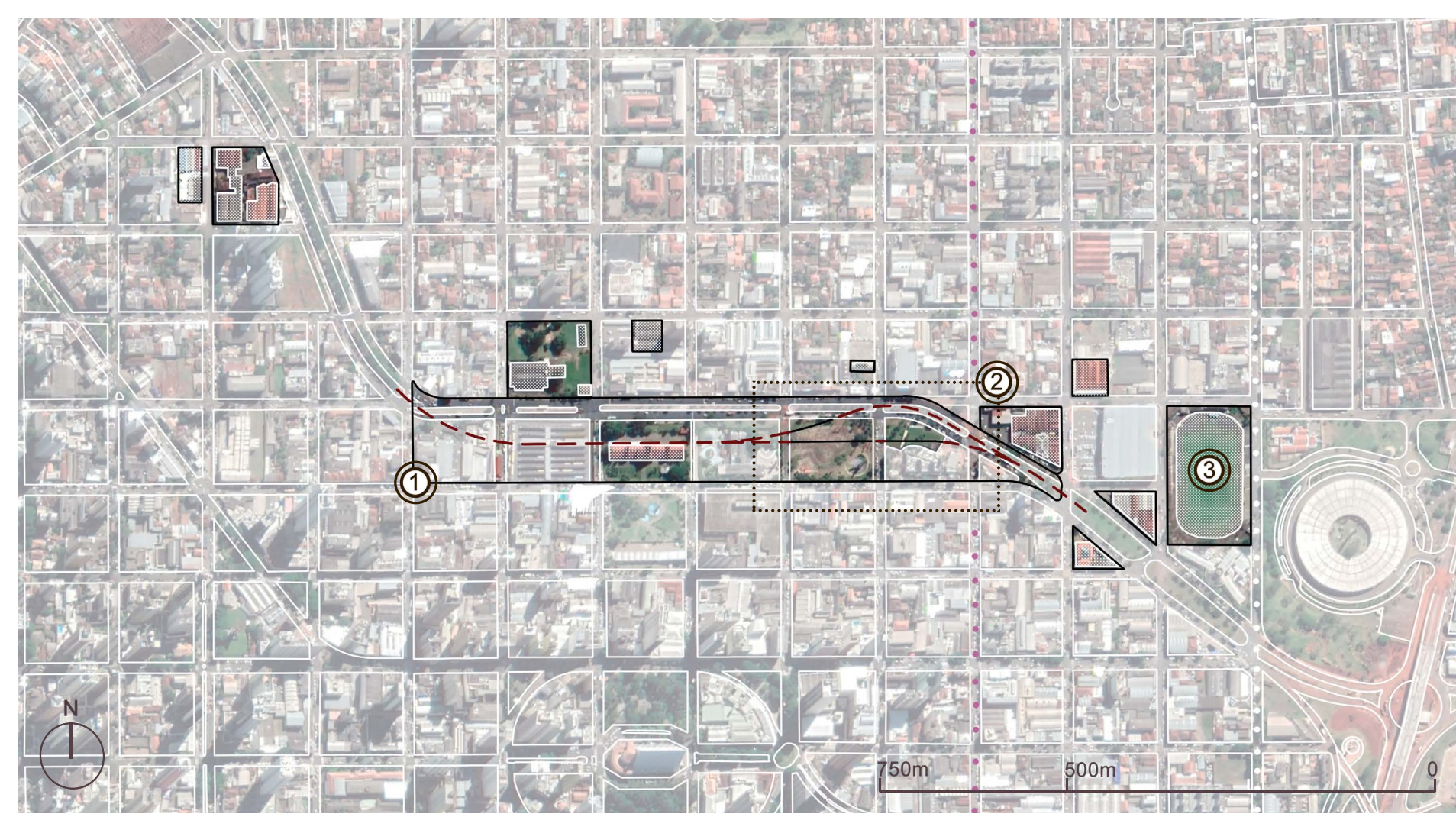
LEGENDA
TRILHA - PEDESTRES
MARCO ZERO
TRILHA INTERPRETATIVA - PRINCIPAL
EIXO - FERROVIA ORIGINAL
TRILHA INTERPRETATIVA - ALTERNATIVA
CONES VISUAIS
EIXO - CELSO GARCIA CID
EIXO - ESTRADA DOS PIONEIROS



Diretrizes de intervenção. Estação Marco Zero.



LEGENDA
TRILHA - PEDESTRES
CENTRO HISTÓRICO
EIXO - DUQUE DE CAXIAS
EIXO - JORGE CASONI
EIXO - CELSO GARCIA CID
EIXO - FERROVIA ORIGINAL
TRILHA INTERPRETATIVA - PRINCIPAL
TRILHA INTERPRETATIVA - ALTERNATIVA
CONES VISUAIS



Diretrizes de intervenção. Estação Centro Histórico.



UNIVERSIDADE ESTADUAL DE LONDRINA
TRABALHO FINAL DE GRADUAÇÃO INTERDISCIPLINAR

Centro de Tecnologia e Urbanismo - CTU
Departamento de Arquitetura e Urbanismo

Discente: Leonardo Antunes Paloco | 2021
Docente: Eloísa Ramos Ribeiro Rodrigues